

がんばりたいときも、くつろぎたいときも、いつもわたしのそばに

# コーヒーのある ひととき。

Time with coffee



CONTENTS 1  
おしゃれカフェ &  
コーヒースタンドへ  
ようこそ

CONTENTS 2  
喫茶店でひと休み  
コーヒーのおとも  
本当においしい、  
ドリップコーヒーの淹れ方

CONTENTS 3  
文化・アートに触れる  
休日を

04  
TAKE FREE

いま飲みたい  
一杯♡

## KARIYA CITY

1 NOBI COFFEE ROASTERS	2 Cafe Heisei	3 CAFE LAMA
4 SUGI COFFEE ROASTING 刈谷店	5 カフェ シュエット	6 BRASSERIE usagi
7 櫻館	8 Café Nation	9 焙煎工房ペア

a 刈谷市郷土資料館	b クマシカ図書館	c 刈谷市歴史博物館
d 刈谷市美術館	e 刈谷日劇	f 刈谷市中央図書館

### 刈谷市観光協会

〒448-8501 刈谷市東陽町1丁目1番地 TEL0566-23-4100 8:30~17:15(土・日・祝日・年末年始は除く)

※掲載している料金は、消費税を含んでいます。 ※掲載している料金は変更となる場合がございます。 ※掲載している地図は位置の目安がわかるものです。縮尺などは正確ではありませんので、ご了承ください。 ※クレジットカード、電子マネーは各店により使用可能な銘柄が異なります。詳しくは各店舗までお問い合わせください。 ※掲載している休日に正月・GW・夏季休暇は含まれていません。事前に確認してからお出かけください。 ※掲載内容は2024/10/31現在のものです。



▲観光協会HP

# 1 NOBI COFFEE ROASTERS

ノビ コーヒー ロースターズ

開店と同時にひっきりなしにお客さんが訪れるこちらは「人と人がつながっていく場所になってほしい」という気持ちのもと、2022年にオープン。豆のセレクト、焙煎、ドリップまでオーナーが行うコーヒーは、高い香りとフルーティーな味わいが特徴。人気の手作りドーナツと一緒に召し上がれ。

刈谷市大正町3-121  
☎080-5729-5794

10:00~18:00(ドーナツは  
11:00~売り切れ次第終了)

木曜定休 ⑥6台 カード可 電子マネー可



## おすすめ一杯

フィルターコーヒー 580円~

産地の異なる様々なスペシャルティコーヒーを常時5~6種類用意。質の高い豆を使い、浅めにローストしたフルーティーな味わいをぜひ。



理容室をリノベしたカフェで

浅煎りコーヒーと手作りドーナツを。



軽やかかつ華やかな豆の特徴を引き出せるよう丁寧にドリップ。



1.甘みと酸味のバランスが絶妙な「ドーナツ(レモングレーズ)」(380円)は、「カプチーノ」(600円)と好相性。 2.入口すぐにある物販コーナー。コーヒー豆は、おしゃれなパッケージが目をひく。



本格的なコーヒーがいただける  
おしゃれカフェ&コーヒースタンドへようこそ

ごくごくと飲めるライトなものから、どっしりと飲み応えのあるものまで、豆やロースト、淹れ方にこだわったコーヒーを提供するおしゃれなカフェやコーヒースタンドが勢揃い。

# 2 Cafe Heisei

カフェ ヘイセイ

「コーヒー(HOT)」には、柔らかい甘さとナッツのような香ばしさを感じるブラジル・アルタビスタ農園のコーヒー豆を使用。刺激が強すぎず飲みやすい味わいで女性に人気だ。また、「コーヒーゼリーラテ」や「コーヒーフロート」などのアレンジドリンクに加え、米粉を使ったシフォンケーキやパフェなどもラインナップ。

刈谷市小垣江町北諸岐26-4

☎070-1622-8788

11:00~15:30

月・水・土・日曜定休 ③3台

カード不可 電子マネー不可



## おすすめ一杯

コーヒー(HOT) 400円

苦みや渋み、酸味が程よく、バランスの取れた味わいのコーヒーは、ブラックでもラテでもおいしくいただける。



毎日飲んでも飽きない  
マイルドでクセのない味わい。



1.パステルグリーンコンテナが目印。やさしい笑顔のバリスタが丁寧に一杯ずつ淹れてくれる。  
2.オーダー後に、都度エスプレッソマシンで抽出。

# コーヒーのある ひととき。

しっかりと目を覚ました朝、リラクセスしたい時、気持ちを切り替えたい時、どんなときでも私たちがたわらにある「コーヒー」。“ささやかな幸せを運んでくれるコーヒーは、単なる飲み物の域を超えて、現代人にとってなくてはならない存在になっている。そんな日常に寄り添う一杯が飲めるお店を、老舗の喫茶店から新進気鋭のおしゃれカフェまで、バラエティ豊かにご紹介。



理容室だった頃の面影を残したNOBI COFFEE ROASTERSの店内。タイプの違う机や椅子が並び唯一無二の雰囲気。

## 5 カフェ シュエット

カフェ シュエット

店内に一步足を踏み入ると、そこはまるでクラシカルなヨーロッパ。ダークブラウンを基調とした落ち着いた店内には、テーブル席、ソファ席、カウンター、喫煙席と様々な席が用意され、おひとり様から家族連れまであらゆる人がくつろげるようになっている。香り高いコーヒーと共に、思い思いの時を過ごしてみよう。

刈谷市東刈谷町1-14-1

☎0566・45・6628 8:00~17:00  
(日曜は~12:00) 月曜定休 ②25台  
カード不可 電子マネー可



### おすすめの一杯

#### イエメン モカ マタリ パニーマタル 600円

しっかりとしたコク、ほんのりとした甘みとやわらかな苦み、華やかなワインのような風味を兼ね備えた気品のある一杯は、ぜひブックで。



シャンデリアやクラシックな絵画、花柄の壁紙などアンティークな雰囲気は唯一無二。優雅な気持ちになれるはず。

ハンドドリップで淹れた  
ストレートコーヒーをゆっくりと味わう。

Lama

コクのあるしつかりとしたコーヒーが  
スパイスカレーの後にベスト。



チキンカレーと豚キーマカレーの2種が楽しめる「レモンライスと2種かけのスパイスカレー」(1,320円)が看板メニュー。

店主の好きなものを詰め込んだという店内にはグリーンやオブジェがセンス良く配されている。

## 3 CAFE LAMA

カフェ ラマ

スパイスの香りが食欲を刺激する店内では、和風だしなどを使い日本人の口に合うようにアレンジされたスパイスカレーがいただける。カレーの後にぜひ飲んでほしいのが、コクや苦味をしっかりと感じる味わい深い「ブレンドコーヒー」だ。かわいいレトロなカップで提供される香り高い一杯をぜひ。

刈谷市高倉町2-507 1F

☎0566・91・6560 11:00~16:00  
17:00~21:00(月曜は~15:00)  
火曜定休 ②あり(ルビットタウンを使用)  
カード不可 電子マネー不可



### おすすめの一杯

#### ブレンド 420円~

コクがありしっかりと苦く、どっしりとした飲み応えがありながらも、角が丸くまろやかな味わい。食後のコーヒーに最適な一杯。



## 6 BRASSERIE usagi

ブラスリー ウサギ

おしゃれな空間で自家製のスモーク料理とお酒が楽しめるブラスリーだが、実は本格的なコーヒーもいただける店としてコーヒー好きたちから支持を得ている。シングルオリジンからデ・カフェまで女性に人気の6種類の「ハンドドリップ珈琲」を用意しているほか、まろやかな味わいと黒ビールのような見た目と話題の「コールドクレマ」もスタンバイ。

刈谷市桜町5-33 ☎0566・62・5067  
11:00~14:30 18:00~23:00  
(日曜は11:00~14:30) 月曜定休  
②なし カード可 電子マネー可



### おすすめの一杯

#### コールドクレマ ラテ 770円

クリーミーできめ細やかな泡が印象的。コールドブリューコーヒーを使い、まろやかな味わいが楽しめる。



テーブル席のほか、カウンターや個室もあり使い勝手抜群。

飲みやすく女性から人気の  
コーヒーがそろい踏み。

豆のおいしさを最大限に生かした  
至福の一杯を気軽に楽しもう。



スペシャルティコーヒーを家でも楽しめるよう、常時20種類以上の豆の販売も行う。

## 4 SUGI COFFEE ROASTING 刈谷店

スギ コーヒー ロースティング カリヤテン

オーナーが年に数回、現地にて買い付けたコーヒー豆を、「ジャパン・カップテイスターズ・チャンピオンシップ」で日本一に輝いたロースターが焙煎。そんな極上の豆を店内で挽き、「ワールドチャンピオンシップ」の世界大会でも使われたエスプレッソマシン「SIMONELLI」で淹れた、とっておきの一杯を手軽な価格で提供している。

刈谷市中山町2-37-1 ☎なし  
10:00~18:00 日・月曜定休  
②2台 カード可 電子マネー可



### おすすめの一杯

#### カプチーノ (S)420円、(M)520円

ベースのエスプレッソは「本日のコーヒー」の豆を使用。豆の種類に合わせて焙煎具合を変えているので、訪れるたび違う味わいを楽しめる。





家族3人で営む

コーヒーに浸るための温かな空間。

焦げのない苦みと甘み、昔ながらの深くしっかりした味わいが特徴の「ペアブレンド」(550円)と、「タマゴサンド」(780円)。



文化が混ざり合う空間でいただく  
素材を生かす素直な一杯。

手作りにこだわり、素材の味を生かしたフードメニュー。「ロコモコ」は1,100円。



# 喫茶店でひと休み

店主のこだわりが光る一杯に、  
コーヒーを引き立てるフードメニュー。  
お店独自の世界観の詰まった空間で、  
心から安らげるひと時を過ごしてみても。

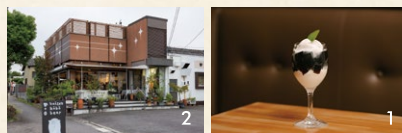
お店には友人同士でゆったりと過ごされるお客様が多く訪れる。なかには毎日通う常連さんも。

## 9 焙煎工房ペア

バイセコウボウペア

思わずホッとしてしまうコーヒーの香りが漂うこちらのお店は自家焙煎が自慢。つくりたい味が現れてくれるように豆ごとに煎り具合を変えている。「毎日の暮らしに寄り添うようなコーヒーを」という想いで営業を続けて50年。2世代、3世代にわたってのお客様も多いそう。店内に飾られたお客様からのプレゼントにも心が温まる。

刈谷市御幸町7-806  
☎0566-22-6835 8:00~18:00  
木・金曜日定休 回10台  
カード不可 電子マネー不可



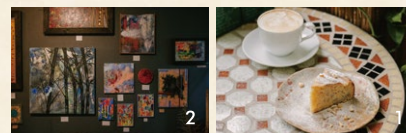
1. 深い苦みと上品な甘さが調和する「自家焙煎コーヒーゼリー」(600円)。2. 看板にはトレードマークのシロクマが。壁面には七つの星も。

## 8 Café Nation

カフェ ネーション

バリスタ、アーティストと様々な顔を持つオーナーが営むお店。カリブ海をはじめとした異国の文化を感じられる店内は、オーナーのセンスが光る。豆は、エスプレッソでもラテでもおいしくなるように、さっぱりとした飲みやすさと深い味わいを両立してくれるものをチョイス。旅に出たかのような気分になれる一杯だ。

刈谷市南桜町1-48 ☎0566-25-3905  
11:00~15:30(L.O.15:00)  
17:30~22:00(L.O.21:00) 月曜定休  
回6台 カード可 電子マネー可



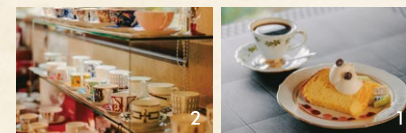
1. 自慢の「カフェラテ」(600円)と「手作りケーキ」(400円)。ラテアートにもご注目。2. 店内にはオーナーの作品も。2012年からプロの画家としても活動している。

## 7 櫻館

サクラカン

大きな窓から差し込む柔らかな光が室内を包む「櫻館」は、どこか懐かしい空気が漂う純喫茶。「新鮮な一杯を提供したい」という考えのもと、炭火焙煎の名店「萩原珈琲」から仕入れたコーヒー豆を、注文が入ってから都度挽いている。素敵なカップ&ソーサーが、濃いめながらも香り高く繊細な味わいを引き立てる。

刈谷市井ヶ谷町下前田31-3  
☎0566-55-1338 9:00~18:00  
火・第1・3水曜定休 回7台  
カード不可 電子マネー不可



1. ふわふわ食感の「シフォンケーキ(600円)」は焼きたてを提供。2. マイセンや大倉陶園をはじめ約70客あるカップ&ソーサーから、好みのものを選ぶ。



バニラ、桜餅風味、ミックスから選べる「アイスクリーム」(600円)は、ビジュアルにもキュン。



挽きたてをいただけるコーヒー。おすすめは、マイルドでコクのある「櫻館オリジナルブレンド」(600円)。

注文が入ってから一杯ずつ豆を挽く  
木漏れ日の差し込む喫茶室。

本当に  
おいしい

きちんと淹れば家でもおいしい!

# ドリップコーヒーの淹れ方

お店のような本格的なドリップコーヒーを家でも飲んでみたい!

そんなみんなの願いを叶えるべく、

「SUGI COFFEE ROASTING」のオーナー杉浦さんが、  
ドリップコーヒーの淹れ方を教えてくださいました。

杉浦 学さん

1999年より主催しているコーヒー教室では、  
延べ1700人以上を指導。生産国で開催される  
コーヒー豆の品評会の国際審査委員も務める。



## START

### STEP 7



再度、二投目の注ぎ始めから1分間蒸らす。

### STEP 4



用意したお湯の1/5程度を、中心から外側へ向かって湯を描くようにゆっくりと注ぐ。

### STEP 1



リップを折ったペーパーフィルターをセットし、お湯を通しドリッパーを温め紙の匂いを取る。

### STEP 8



残りのお湯のすべてを中心から湯を描くようにまんべんなくゆっくり注ぎ、落ちきるまで待つ。

### STEP 5



一投目を注ぎ終えたら、注ぎ始めから1分間蒸らす。

### STEP 2



挽いたコーヒーの粉を、1杯約10gを目安に杯数分入れる。

### STEP 6



一投目(STEP4)と同様の要領で、二投目のお湯を注ぐ。

### STEP 3



1杯分約150ccのお湯を杯数分ポットに用意。お湯の温度は90～95℃に設定。

完成!



香りが高く、苦み、酸味、コクのバランスがとれた極上の一杯のできあがり!

豆の場合、3週間程度で飲み切るなら冷蔵保存、飲み切れな場合は冷凍保存が◎。挽いた状態であれば「冷凍保存」が◎。挽いた状態であれば「冷凍保存」が◎。挽いた状態であれば「冷凍保存」が◎。挽いた状態であれば「冷凍保存」が◎。

冷蔵庫、冷凍庫での保存が好ましい。

コーヒーのおすすめの保存方法は?

こだわりのある人は、スペシャルティコーヒーとは、風味特性、酸味、甘みなど8つの項目で一定の品質基準をクリアしたコーヒーで、飲む人が素直に美味しく満足するコーヒーです。

コーヒー豆のグレードって何??

こだわりのある人は

スペシャルティコーヒーとは、風味特性、酸味、甘みなど8つの項目で一定の品質基準をクリアしたコーヒーで、飲む人が素直に美味しく満足するコーヒーです。

どんな豆を買ったらいいの??

淹れる前に、まずは自分の好みの「焙煎具合」を知ろう

焙煎具合が浅いほど酸味が、深いほど苦味が強くなります。中煎りだと、酸味があつてフルーティーな味わいで、深煎りだと苦味とコクが出る、と覚えて、自分の好みのバランスを見つけてみましょう。

杉浦さんに聞いた! おいしいコーヒーQ&A

## シフォンケーキラスク 150円

米粉でつくられたシフォンケーキを使ったラスク。食べていると途中でシュワツとなくなる食感がたまらない。  
/Cafe Heisei (P3)



## メロンパン風クッキー 200円

メロンパンのような見た目のかわい  
いクッキーは、サクッホロツとした食  
感が楽しい。抹茶、ココア、プレー  
ンの3個入り。/Cafe Heisei (P3)



## ドーナツ(チョコクランチ) 380円

ふわふわの生地にザクザクのクランチのがつた濃厚なドーナツは、フィルターコーヒーはもちろん、エスプレッソとの相性も抜群。  
/NOBI COFFEE ROASTERS (P3)



## シュークリーム 250円

クッキーシューの中に、新鮮な卵やバニラビーンズなどを使った濃厚なカスタードクリームをたっぷり。オーダー後にクリームを詰めるのでサクサクな状態を楽しめる。  
/カフェ シュエツト (P5)



## ドーナツ(塩キャラメル) 380円

キャラメルの甘さと絶妙な塩味がクセになる味わい。午前中で売り切れてしまうことも多いので早めに来店するのが◎。  
/NOBI COFFEE ROASTERS (P3)



「コーヒーのあるひとときがもっとスペシャルになる」  
至福の一杯がさらにおいしくなる、コーヒーと相性抜群のお菓子やスイーツ。ぜひテイクアウトして、家でのコーヒー時間を充実させよう。

# おとも。コーヒーの



## シフォンケーキ 750円

数百個単位で購入する大ファンもいるという「シフォンケーキ」。素朴な甘さと、しっとりふわふわの食感がたまらない。2人でも食べられるちょうどよいサイズ感も魅力。  
/カフェ シュエツト (P5)



## エスプレッソプリン 250円

エスプレッソが入った自家製プリンは、ペロリと食べられるサイズ感とお手頃な価格が魅力。もちりり&しっとり食感。  
/Cafe Heisei (P3)



## 浜松「豆豊」の豆菓子 各440円

添加物を使わずシンプルに仕上げた豆菓子。「グリーンレーズン」とイチジクのブラリネ、や「メイプルカシューナッツ」など3~5種のフレーバーをラインナップ。  
/SUGI COFFEE ROASTING 刈谷店 (P4)



## 刈谷市歴史博物館

カリヤシレキシハクブツカン

「歴史ひろば」では、刈谷の歩みを3つのテーマに沿って紹介。「お祭りひろば」では、刈谷の祭りで使用される迫力満点の山車や万燈、雨乞笠どりの太鼓などを展示。年に数回企画展も開催している。

刈谷市逢妻町4-25-1 ☎0566・63・6100  
9:00～17:00 月曜(月曜が祝日の場合はその翌日)・祝日の翌日・年末年始 入館料81台  
入館無料※企画展示室は企画展ごとに異なる



堂々たるお祭りの

展示は必見!



1. 広々としたエントランス。併設のミュージアムショップではオリジナル文具などを購入可能。 2. お祭りひろばのコーナーには、実物大の勇壮な万燈が並ぶ。



## 刈谷市美術館

カリヤシビジュツカン

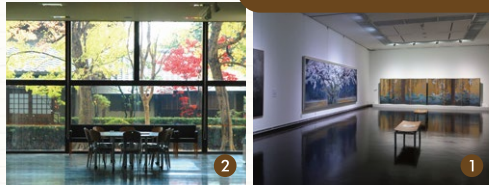
国内外の近・現代美術のほか、絵本原画やグラフィックデザインなどを含めた多彩なジャンルの企画展やコレクション展を開催。また創作活動を発表する市民ギャラリーとしても親しまれている。

刈谷市住吉町4-5 ☎0566・23・1636  
9:00～17:00(最終入館16:30)  
月曜・祝日の翌日・年末年始 入館料60台  
コレクション展無料、企画展は展示ごとに異なる



ユニークな企画展が

県外からも高い評価を得る



1. コレクション展は年4回ほど展示替え。郷土ゆかりの作家の作品などを展示している。 2. 画集や展覧会図録、美術関係の雑誌などを閲覧することができる図書スペース。



## 刈谷日劇

カリヤニチゲキ

愛知県内に現存する最古の映画館。1954年に洋画専門映画館として開業し、現在は単館系のミニシアターとして営業。スタッフが良くと思った、選りすぐりの映画を上映している。

愛知県刈谷市御幸町4-208 愛三ビル5F  
☎0566・23・0624  
9:30～22:30 定休日なし 入館料100台  
一般1,900円



古き良き単館系ミニシアターで

銀幕の世界へ



1. 昔懐かしいスクリーン内。赤いビロード張りの椅子が雰囲気を作っている。 2. 待合室にはインパクト抜群の壁画が。



## 刈谷市中央図書館

カリヤシチュウオウトシヨカン

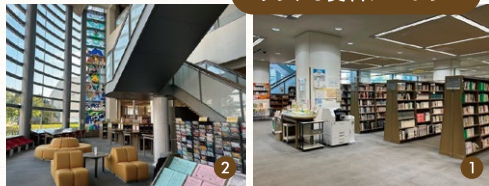
毎月、季節に合わせたテーマを設定し、年代別におすすめの本やCDを紹介。読書講演会やストーリーテリングなどのイベントも積極的に開催し、市民が本に触れる機会を醸成している。

刈谷市住吉町4-1 ☎0566・25・6000  
9:00～18:00(4～9月の平日は～19:00)  
月曜(月曜が祝日の場合はその翌日)・祝日の翌日・年末年始 入館料170台  
入館無料



小説、絵本、図録、実用書、CD……

あらゆる資料はこちらへ



1. 蔵書数は約90万冊。なお、2023年には電子図書館も開館。 2. 館のシンボルのひとつであるスタンドグラス。



約100年の歴史を刻む

レトロかわいい資料館

## 刈谷市郷土資料館

カリヤシキョウドシリョウカン

1928年に亀城尋常高等小学校として建てられた建物の内部には、昭和初期に使用されていた道具や機械、雑貨がずらり。クラシカルな廊下や階段にも心ときめく。

刈谷市城町1-25-1 ☎0566・23・1488  
9:00～17:00  
月曜(月曜が祝日の場合はその翌日)・祝日の翌日・年末年始 入館無料  
※亀城公園駐車場を利用



昭和時代の居住空間の再現展示。機織り体験コーナーも。

# 文化・アートに触れる休日を

感性を磨いて人生を豊かに

知識や見聞を深めたり、静かに自分と向き合えたりするアート・カルチャースポット。次の休みは、日常の喧騒から離れて、文化に浸ってみよう。



ヨーロッパの洋館風の外観。当時の最先端のデザイン、建築方法だった。

## クマシカ図書館

クマシカトシヨカン

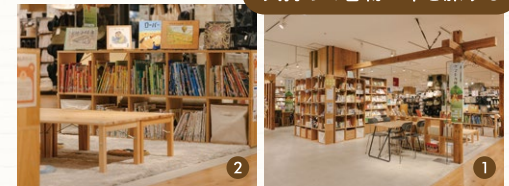
コーヒー片手の大人から小さな子どもまで読書を楽しめるこちらは、買い物の途中に立ち寄る利用者も多いのだとか。5冊30日間貸出無料。LINEによる貸出・返却で手軽に利用できるのも嬉しい。

刈谷市高倉町2-601 ルビットタウン刈谷1F  
無印良品内 ☎090・7602・9603  
10:00～20:00 不定休 入館料486台  
利用無料



買い物ついでに自由気ままな

気持ちで書物の中を旅する



1. 多種多様な本が揃う。※写真内には一部「無印良品」の商品を含みません。 2. 寝転んで本を読めるスペース。おしゃべりもOK。

