



安祥文化のさと

参加
無料

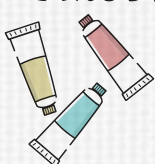
参加賞
あり

写生コンテスト



～安祥城址を描こう～

「安祥文化のさと」は、安城松平家4代の居城跡を整備した安祥城址公園一帯です。本丸跡の大乗寺や、二ノ丸跡の東尾八幡社をはじめとした緑豊かな安祥文化のさとでのんびり写生しませんか？



作品の募集期間

2025 **4/26** 土 ▶ 2025 **5/25** 日 ※休館日を除く

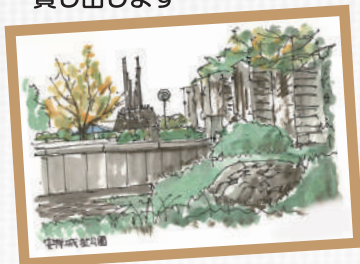


写生エリア 安祥城址公園、大乗寺、東尾八幡社

作品提出先: 安城市歴史博物館・市民ギャラリー受付

受付時間 9:00～16:30 **持ち物** 水彩絵の具 **対象** どなたでも

* 画板と画用紙とクレヨン は安城市歴史博物館、市民ギャラリー受付で貸し出します



4/26 土曜日
5/25 日曜日

みんなで描こう!
写生大会デー

10:00～15:00 この2日間だけの参加特典あります

同時開催
さとのマルシェ



写生作品について

表彰対象 / 小中学生の写生作品

- 後日、優秀作品を表彰します。
- ・歴史博物館館長賞:1点
 - ・市民ギャラリー館長賞:1点
 - ・優秀賞 などを予定

入賞作品で2026年
オリジナルカレンダーを
制作予定!

提出いただいた作品は安城市民ギャラリーで展示します

安祥文化のさと写生作品展

2025年6月25日(水)～7月6日(日)

※最終日は16:00まで

【会場】安城市民ギャラリー展示室D・E
【休館日】月曜日

ANJO CITY MUSEUM OF HISTORY
安城市歴史博物館

〒446-0026 愛知県安城市安城町城堀30番地
【TEL】0566-77-6655 【FAX】0566-77-6600
【URL】https://ansyobunka.jp/
【開館時間】9:00～17:00 (入館は16:30まで)
【休館日】毎週月曜日 (※祝日の場合は開館)

▶公式HP、SNSもご覧ください。

安城市歴史博物館

交通案内

- 名鉄西尾線南安城駅より東へ徒歩15分
 - JR東海道本線安城駅より
あんくるバス(1番系統安祥線)川島行き10分
 - JR東海道新幹線三河安城駅よりタクシー20分
- ※無料駐車場(230台収容)あり

あんくるバス(1安祥線)川島行き時刻表

JR安城駅(発)	9:33	11:08	12:41	15:08
名鉄南安城駅(発)	9:37	11:12	12:45	15:12
歴史博物館(着)	9:43	11:18	12:51	15:18

